

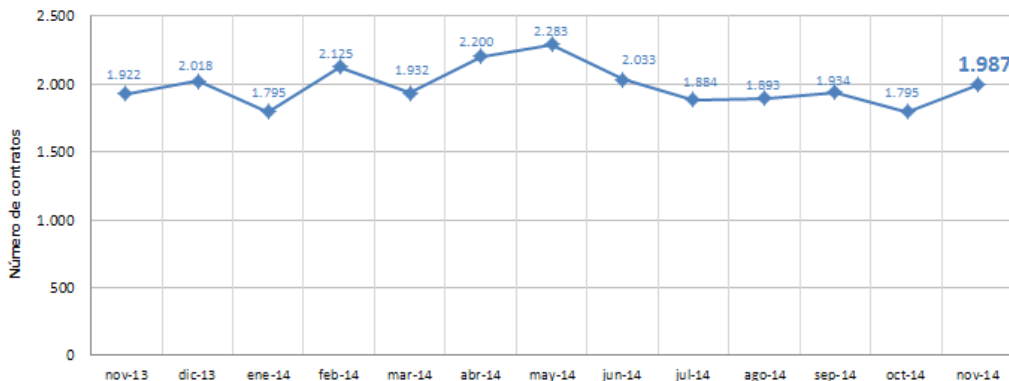


FECHA DE PUBLICACIÓN: Enero 2015. Información relativa a contratos en vigor a 30 de noviembre de 2014.

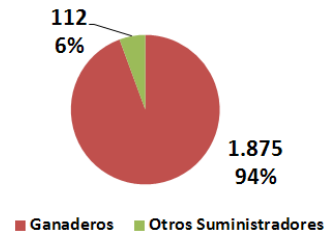
Parámetro 1. Evolución del número de contratos

Aumenta a 1.987 el número de contratos en vigor registrados en GECOLE, destacando el aumento de contratos firmados por cooperativas con ganaderos, pasando del 35% del mes anterior al 42% de este mes.

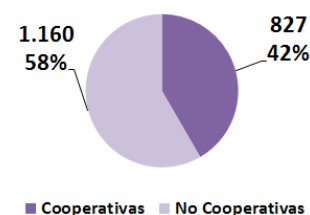
Evolución del número de contratos registrados en GECOLE. Sector: ovino



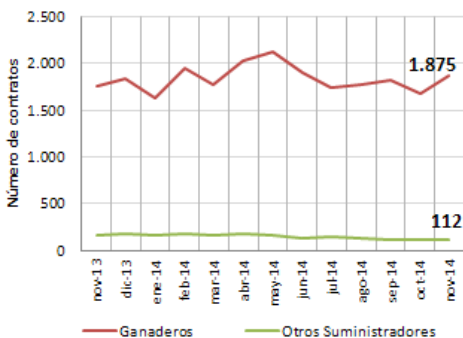
Número de contratos en vigor por tipo de SUMINISTRADOR



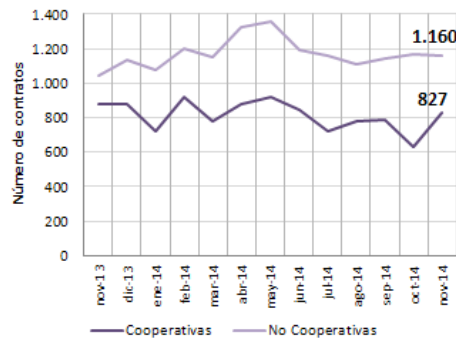
Número de contratos en vigor por tipo de RECEPTOR



Evolución del número de contratos por tipo de SUMINISTRADOR

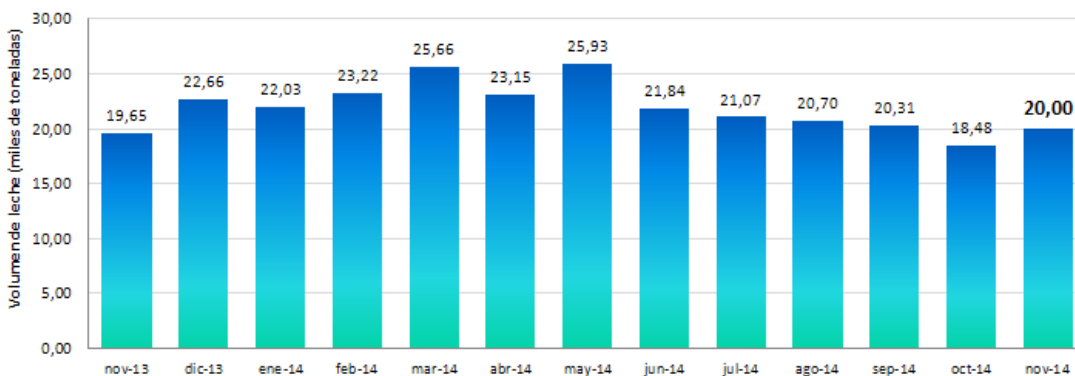


Evolución del número de contratos por tipo de RECEPTOR

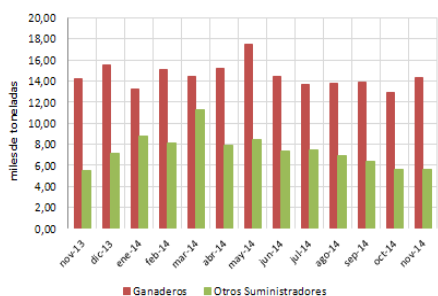


Aumenta el volumen mensual de leche registrada bajo contrato a 20 mil toneladas.

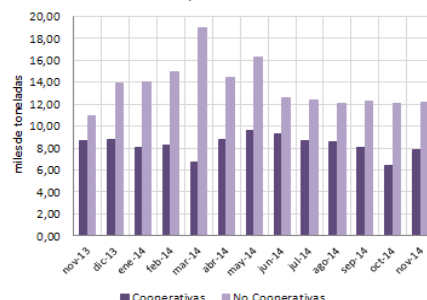
Evolución del volumen mensual de leche registrada en GECOLE (miles de toneladas). Sector: ovino.



Evolución del volumen mensual por tipo de SUMINISTRADOR



Evolución del volumen mensual por tipo de RECEPTOR



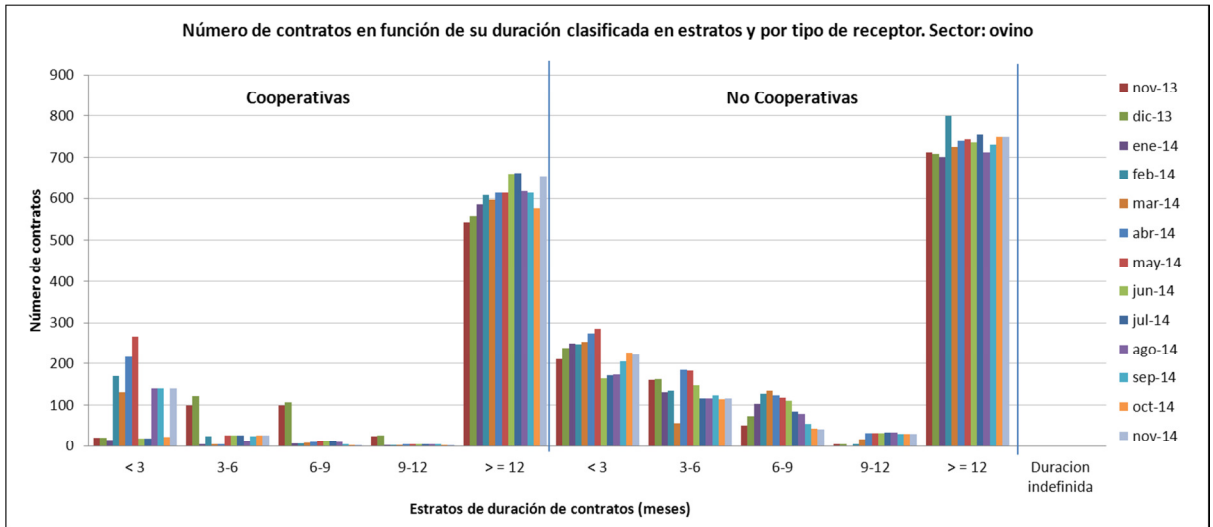
Parámetro 2. Evolución mensual de leche registrada

SECTOR: OVINO



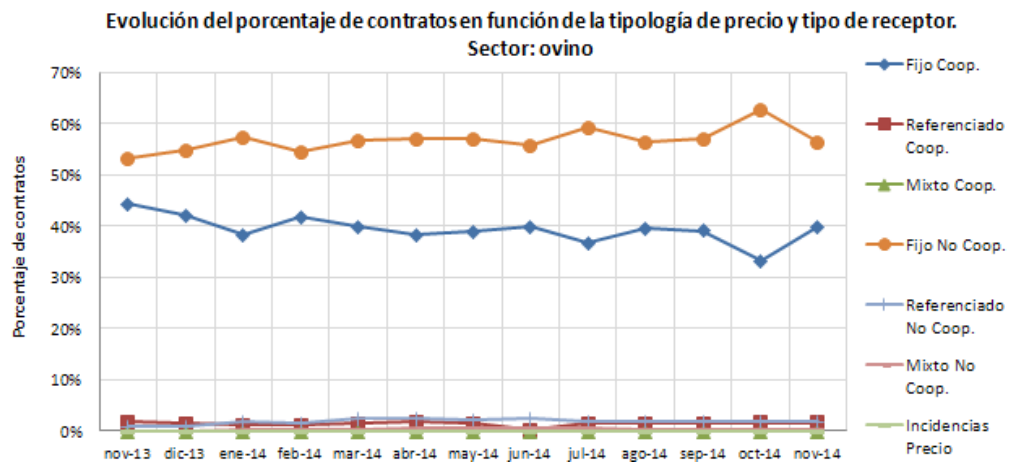
La duración media de los contratos disminuye a 9,28 meses, principalmente debido a que los contratos firmados por receptores cooperativas pasan de un promedio de 11,24 a 9,85 meses.

Parámetro 3. Evolución del número de contratos por estratos de duración

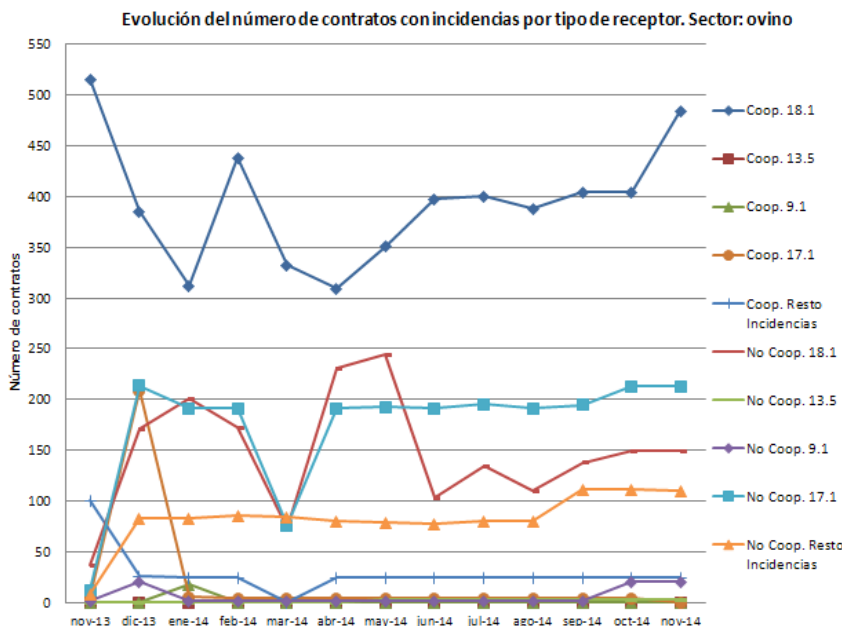


Parámetro 4. Evolución de la tipología de precio

Aumento de los contratos firmados por cooperativas con precio fijo, en detrimento de los contratos firmados por no cooperativas con precio fijo.



Parámetro 5. Evolución del número de contratos con incidencias por receptor



Destaca el aumento de 81 contratos más firmados por cooperativas registradas con la incidencia 18.1 (retraso > 1 mes en el depósito en las oficinas GECOLE). El resto, se mantiene estable.