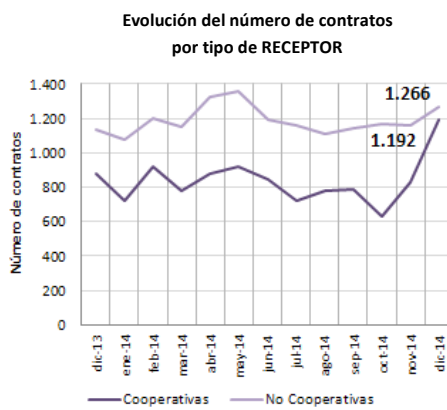
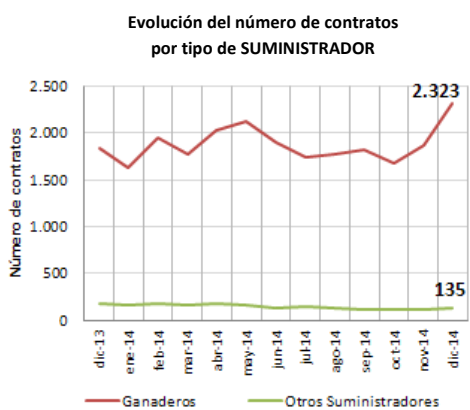
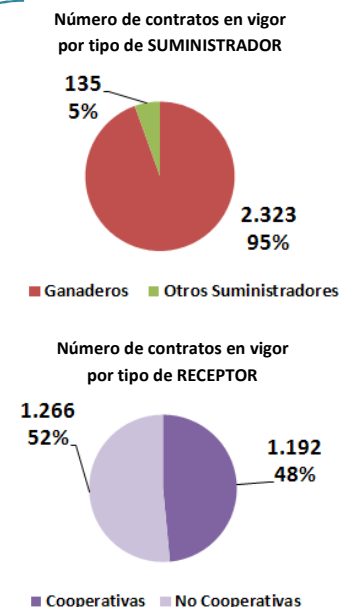
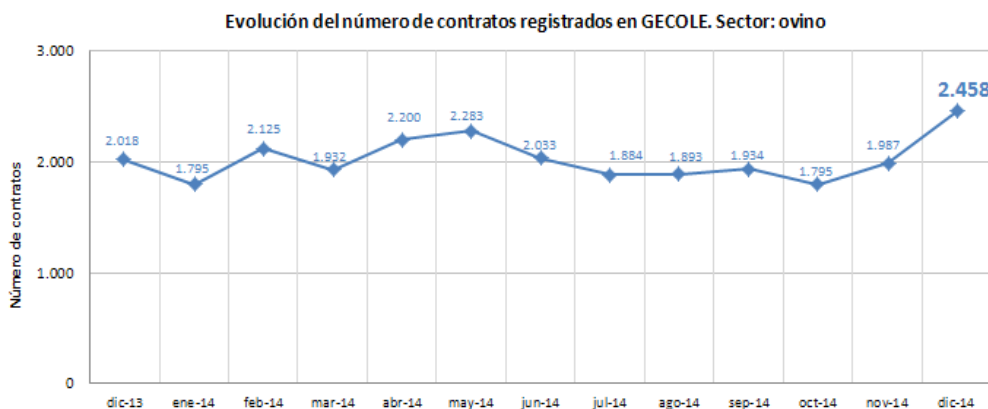




FECHA DE PUBLICACIÓN: Febrero 2015. Información relativa a contratos en vigor a 31 de diciembre de 2014.

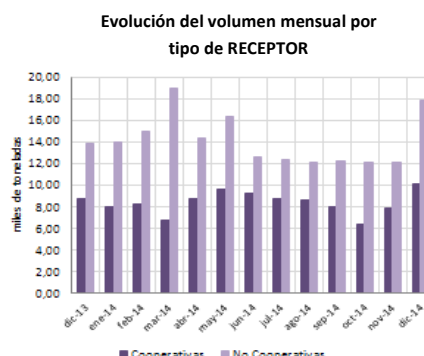
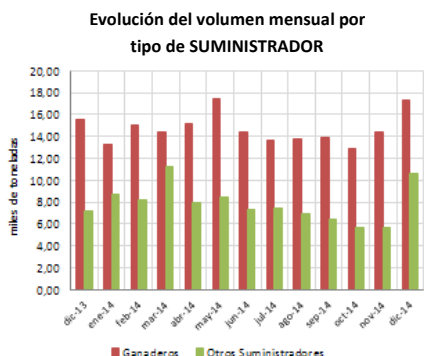
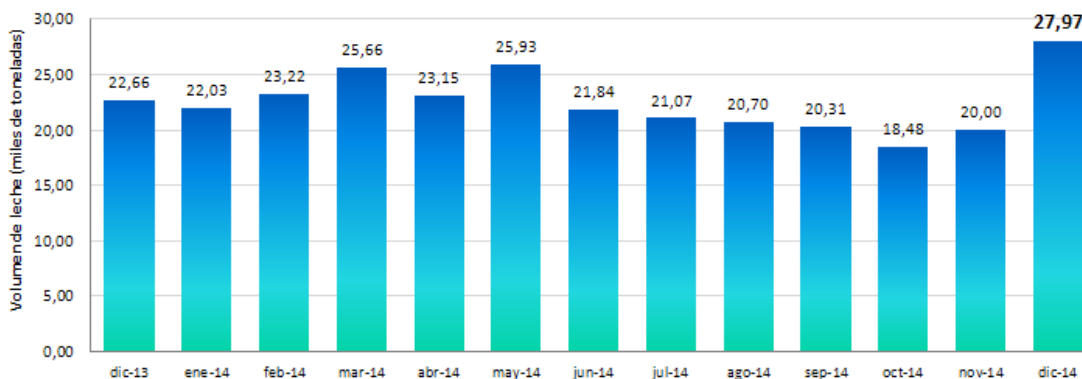
Parámetro 1. Evolución del número de contratos

Máximo en el número de contratos en vigor, 2.458, principalmente debido al aumento de contratos registrados por cooperativas con ganaderos, alcanzando un 95% del total.



Máximo en el volumen mensual de leche registrada bajo contrato (27,97 mil t.)

Evolución del volumen mensual de leche registrada en GECOLE (miles de toneladas). Sector: ovino.



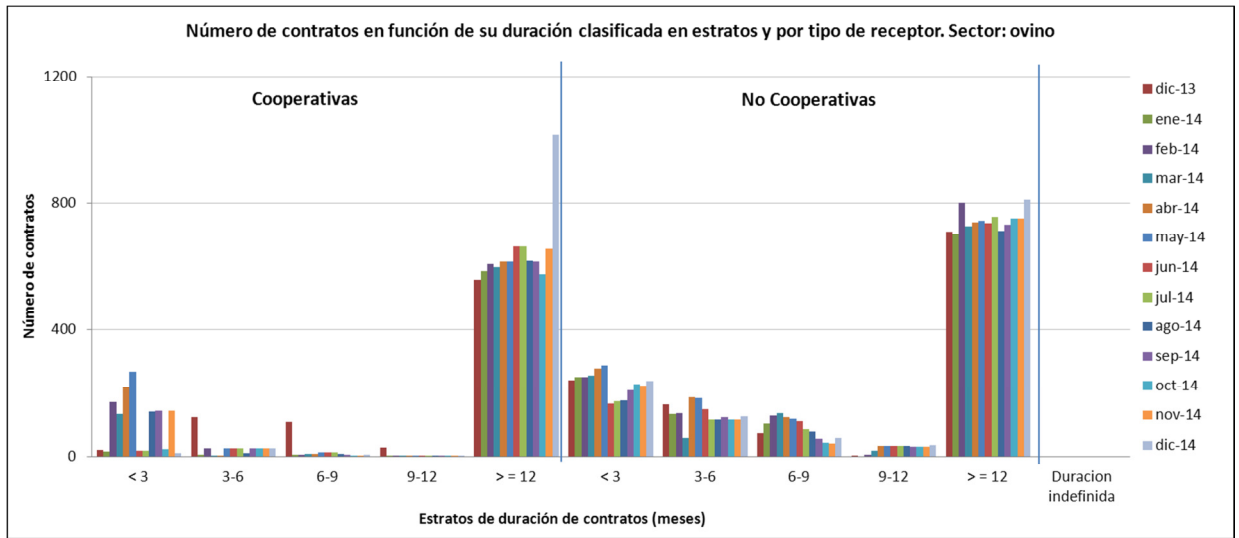
Parámetro 2. Evolución mensual de leche registrada

SECTOR: OVINO



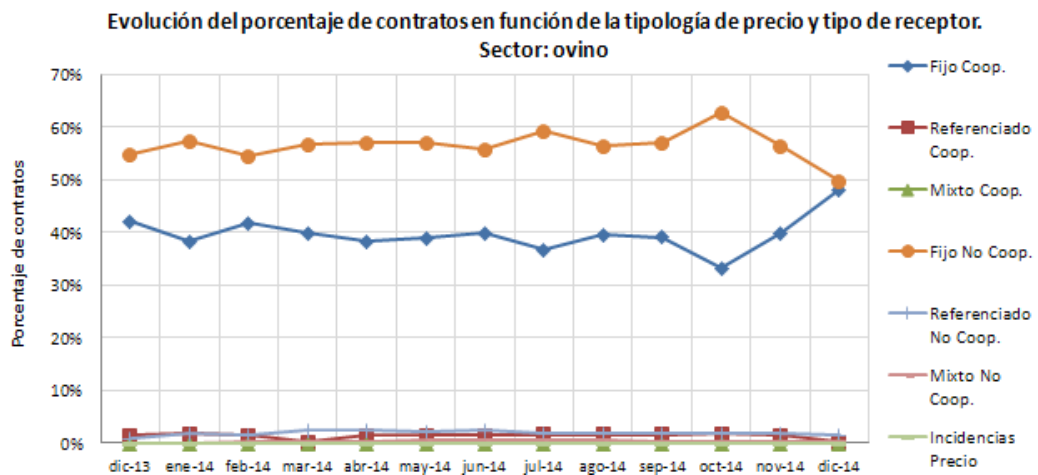
Aumento de la duración media de los contratos a 9,71 meses, principalmente debido a que los contratos registrados por receptores cooperativas han incrementado el promedio por su parte a 10,6 meses.

Parámetro 3. Evolución del número de contratos por estratos de duración



Parámetro 4. Evolución de la tipología de precio

Incremento en el porcentaje de contratos firmados por cooperativas con precio fijo, derivado de ese aumento total de contratos firmados por las mismas.



Parámetro 5. Evolución del número de contratos con incidencias por receptor

Destacable aumento en la detección de la incidencia 18.1 (retraso > 1 mes en el depósito en las oficinas GECOLE), lo que demuestra que gran parte de ese total de contratos nuevos registrados se realizó fuera de plazo.

