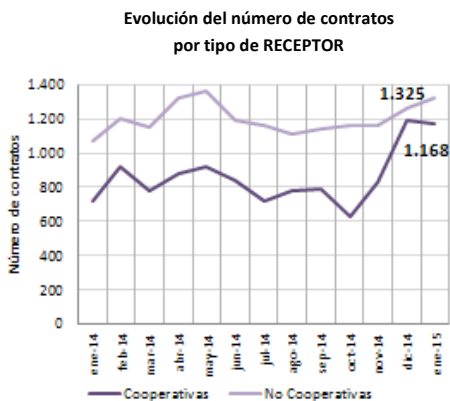
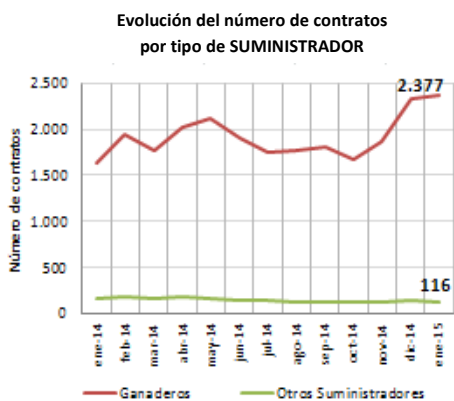
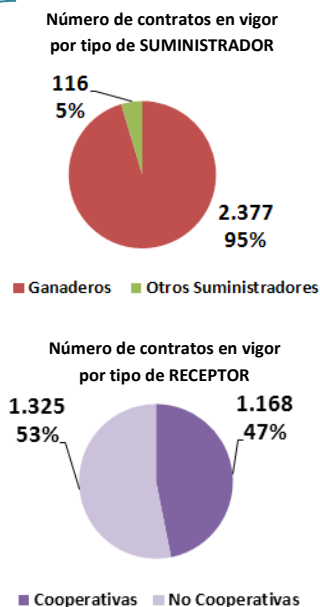
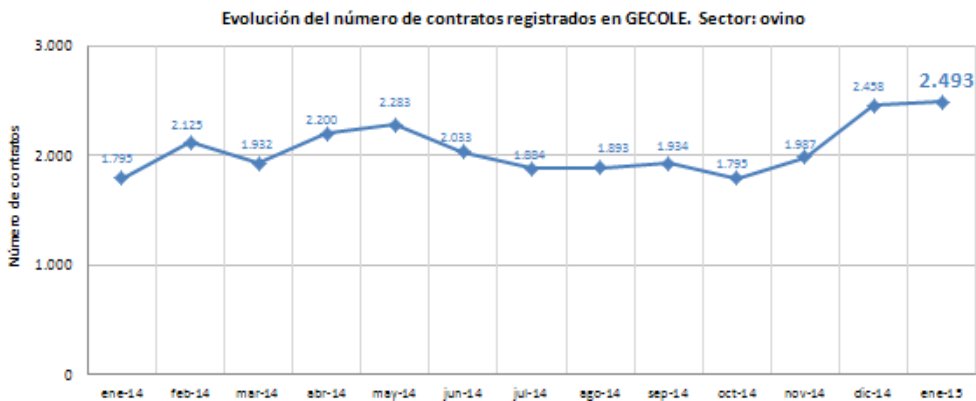




FECHA DE PUBLICACIÓN: Marzo 2015. Información relativa a contratos en vigor a 31 de enero de 2015.

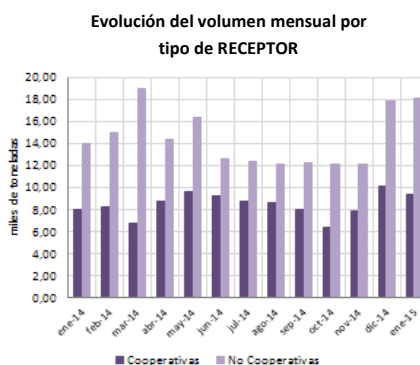
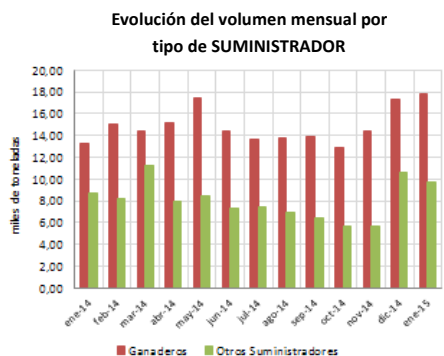
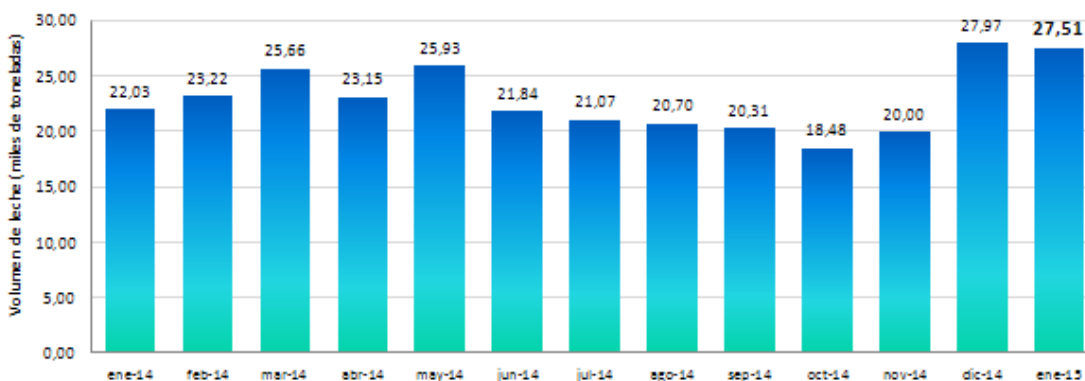
Parámetro 1. Evolución del número de contratos

Continúa un mes más la tendencia ascendente en el registro de contratos en vigor en esta especie ganadera, alcanzándose un máximo histórico de 2.493 contratos.



27,51 mil t. es el volumen total de leche de ovino registrada bajo contrato este mes.

**Evolución del volumen mensual de leche registrada en GECOLE (miles de toneladas). Sector: ovino.**



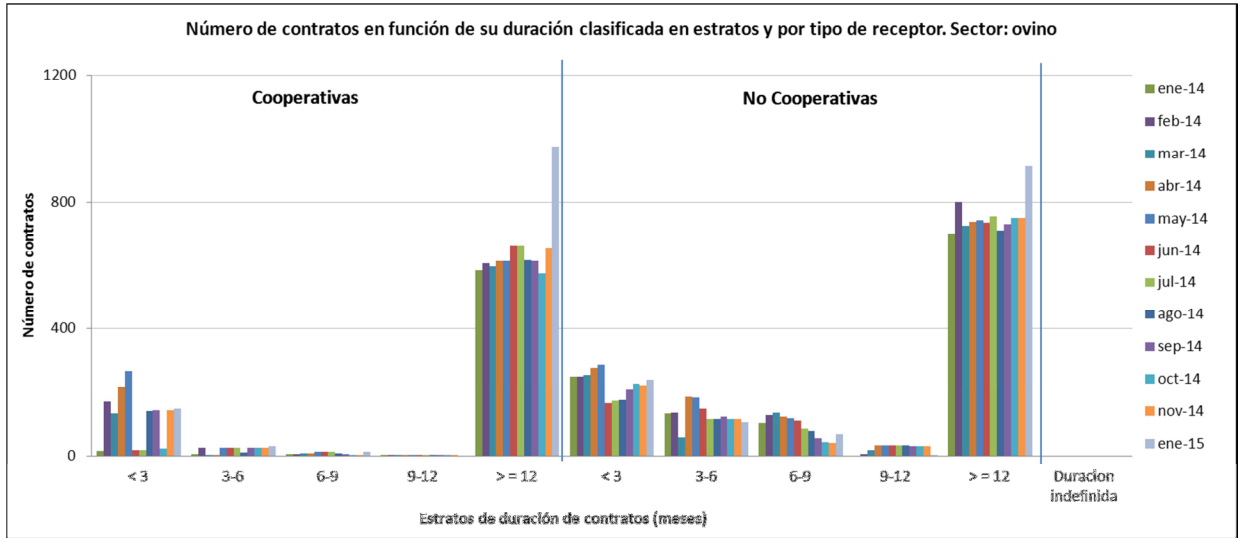
Parámetro 2. Evolución mensual de leche registrada

SECTOR: OVINO



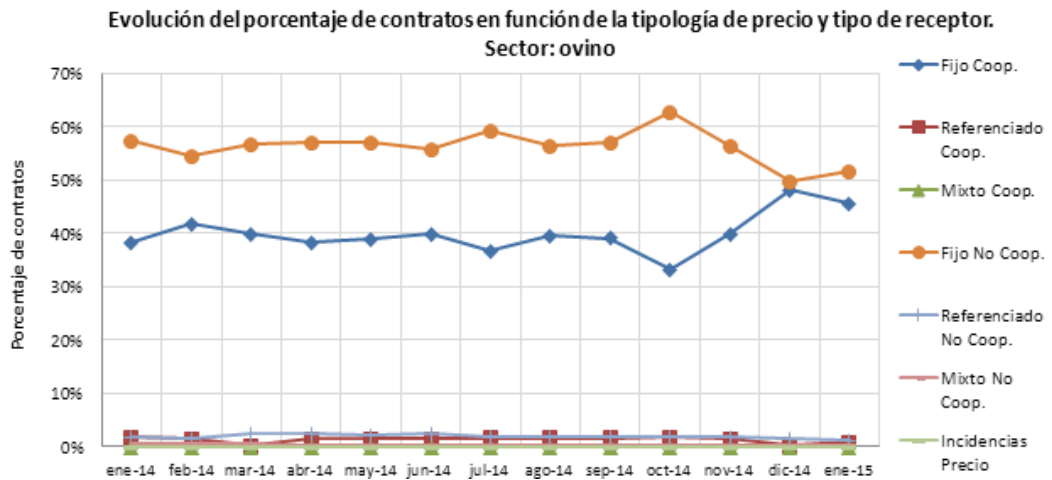
Un mes más se detecta un ligero aumento en el promedio de duración de los contratos en vigor, pasando de 9,71 a 9,83 meses. Se siguen sin registrar contratos con duración indefinida en esta especie ganadera.

Parámetro 3. Evolución del número de contratos por estratos de duración

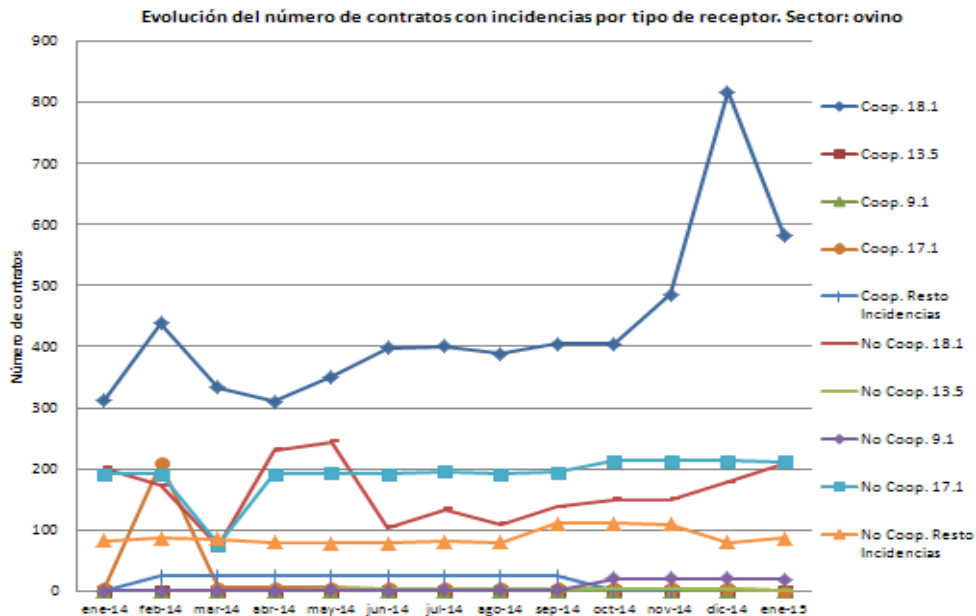


Parámetro 4. Evolución de la tipología de precio

Incremento en el porcentaje de contratos firmados por no cooperativas con precio fijo en detrimento de los contratos firmados por cooperativas con precio fijo.



Parámetro 5. Evolución del número de contratos con incidencias por receptor



Destaca la disminución en la detección de la incidencia 18.1 (retraso > 1 mes en el depósito en las oficinas GECOLE), de un total de 234 contratos firmados por cooperativas.