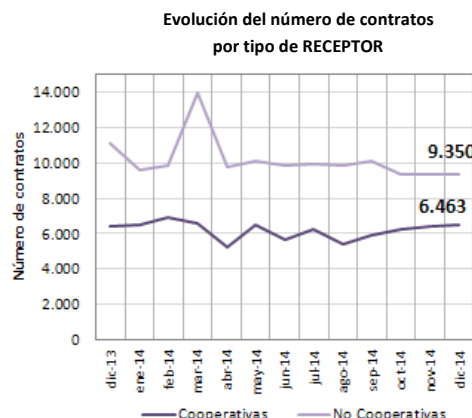
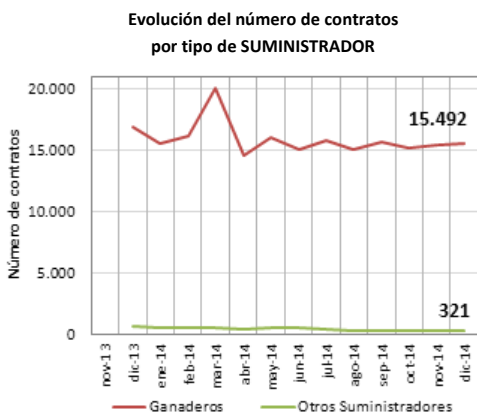
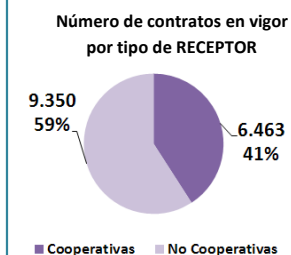
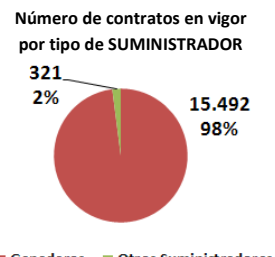
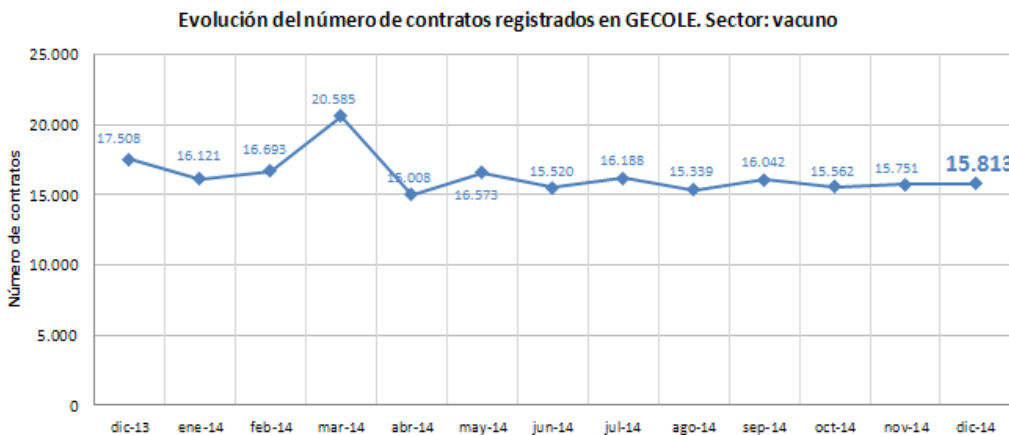




FECHA DE PUBLICACIÓN: Febrero de 2015. Información relativa a contratos en vigor a 31 de diciembre de 2014

Ligero incremento del número de contratos registrados en vigor, 15.813, y estabilidad en el reparto de porcentajes según tipo de receptor y de suministrador.

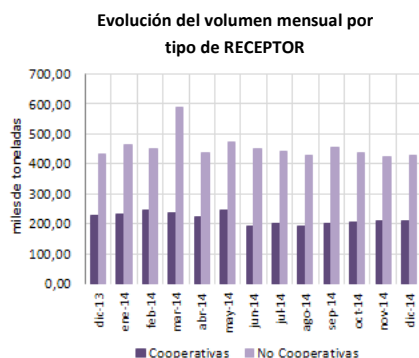
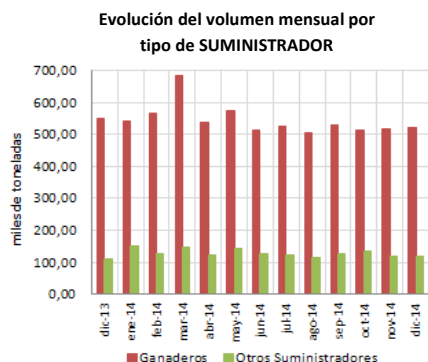
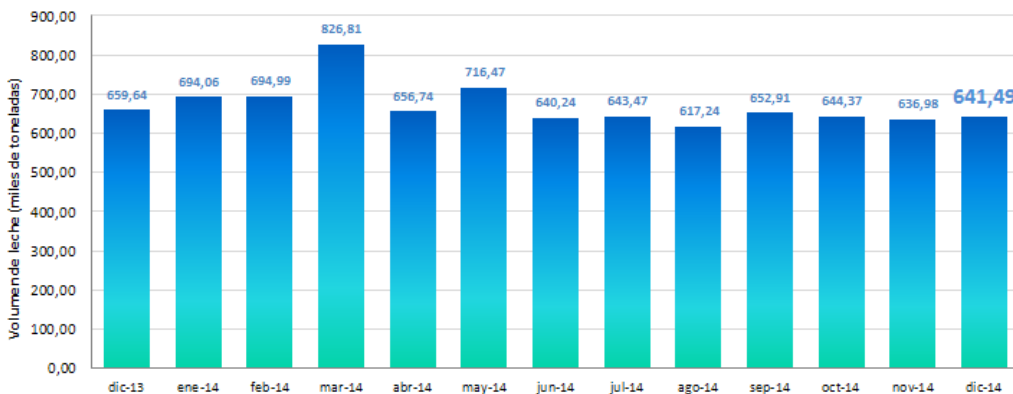
Parámetro 1. Evolución del número de contratos



Se contabiliza un total de 641,49 mil toneladas de leche de vaca registradas bajo contrato.

Parámetro 2. Evolución mensual de leche registrada

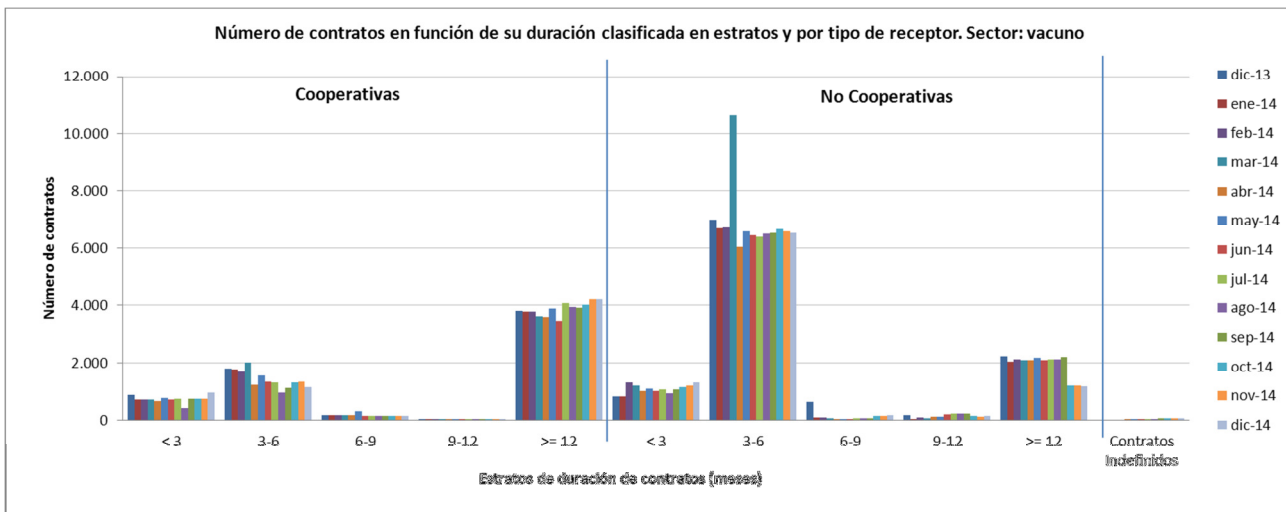
Evolución del volumen mensual de leche registrada en GECOLE (miles de toneladas). Sector: vacuno.





Estabilidad en el promedio de duración de los contratos registrados, de 6,07 meses contabilizado el mes anterior, este mes el promedio es de 6 meses.

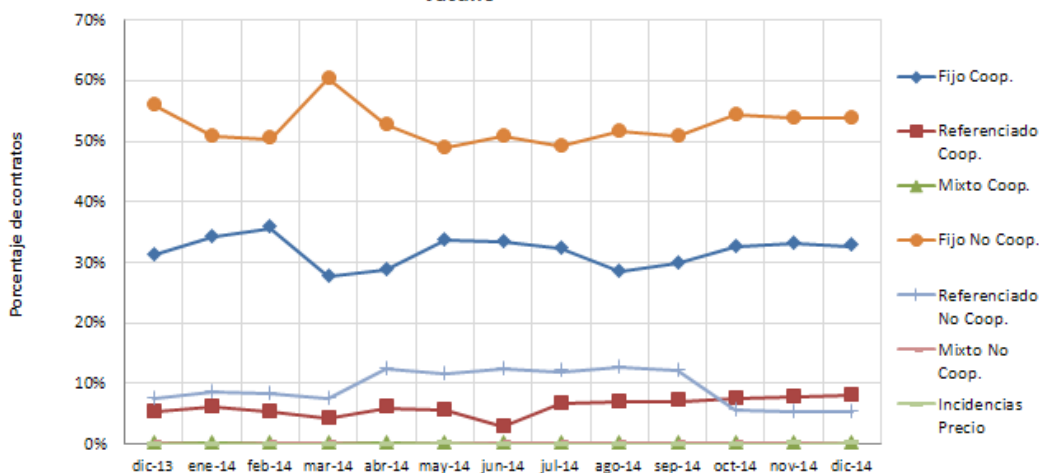
de
Parámetro 3. Evolución del número de
contratos por estratos de duración



Parámetro 4. Evolución de la tipología de
precio

Estabilidad un mes más en la tipología de los precios de los contratos registrados en GECOLE.

Evolución del porcentaje de contratos en función de la tipología de precio y tipo de receptor. Sector: vacuno



Parámetro 5. Evolución del número de contratos
con incidencias por receptor

Destacan los 183 contratos más firmados por cooperativas registradas con la incidencia 18.1 (retraso >1mes en su depósito).

Evolución del número de contratos con incidencias por tipo de receptor. Sector: vacuno

