

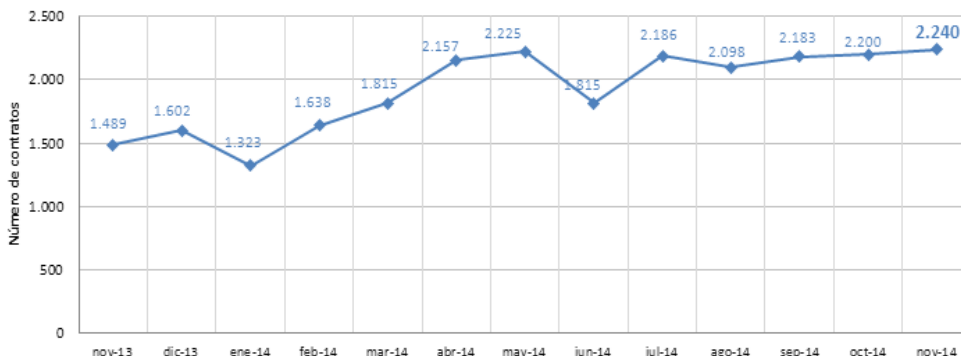


FECHA DE PUBLICACIÓN: Enero de 2015. Información relativa a contratos en vigor a 30 de noviembre de 2014.

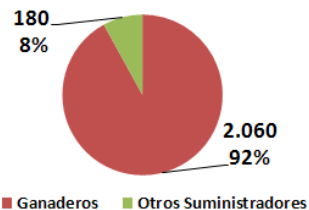
Parámetro 1. Evolución del número de contratos

A pesar de sólo aumentar el registro en 40 contratos más, se ha alcanzado el máximo de contratos registrados en esta especie ganadera, 2.240.

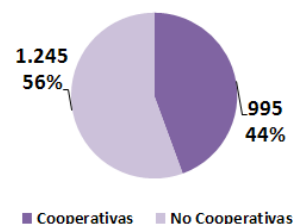
Evolución del número de contratos registrados en GEcole. Sector: caprino



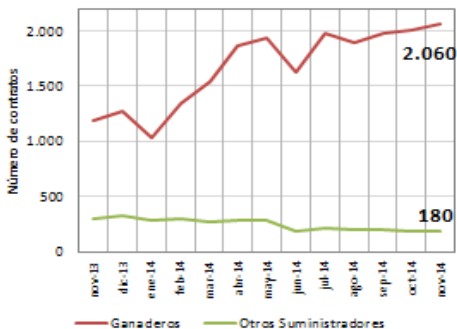
Número de contratos en vigor por tipo de SUMINISTRADOR



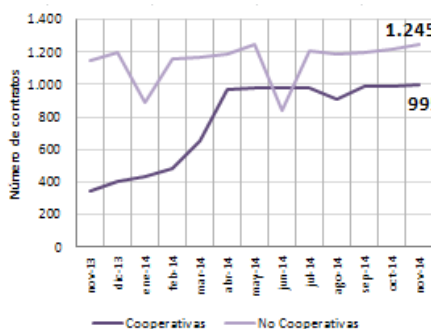
Número de contratos en vigor por tipo de RECEPTOR



Evolución del número de contratos por tipo de SUMINISTRADOR

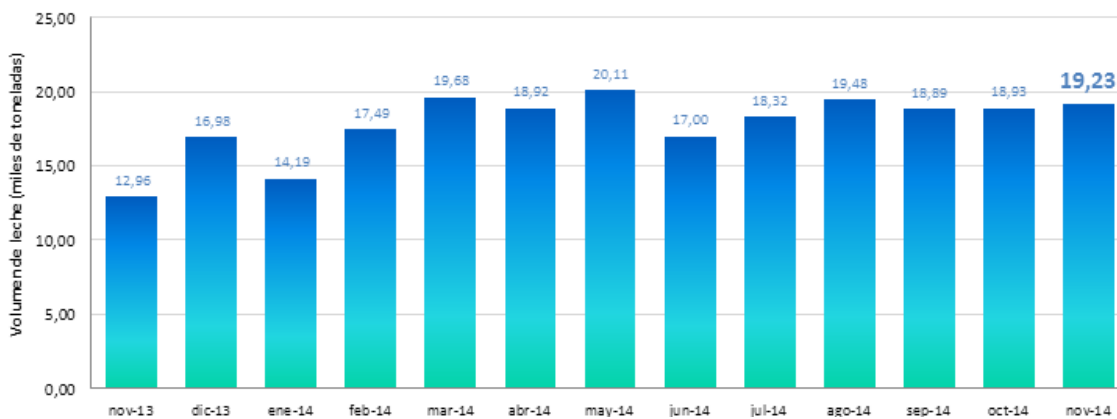


Evolución del número de contratos por tipo de RECEPTOR

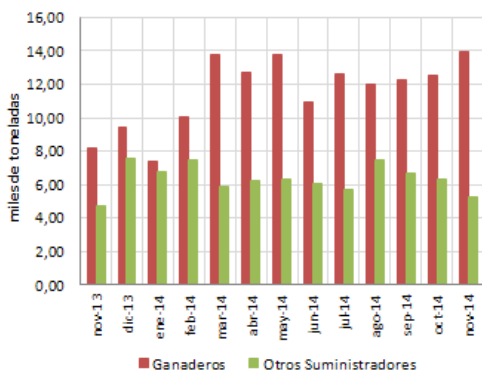


El volumen de leche de cabra registrada bajo contrato ha ascendido a 19,23 mil toneladas.

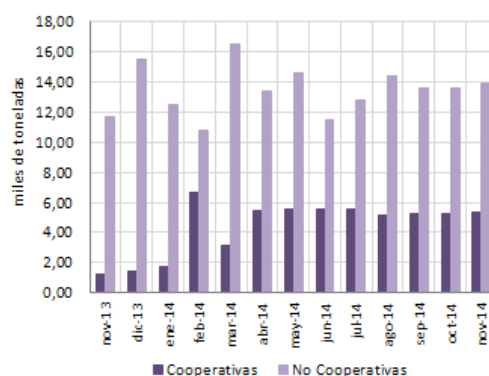
Evolución del volumen mensual de leche registrada en GEcole (miles de toneladas). Sector: caprino



Evolución del volumen mensual por tipo de SUMINISTRADOR



Evolución del volumen mensual por tipo de COMPRADOR

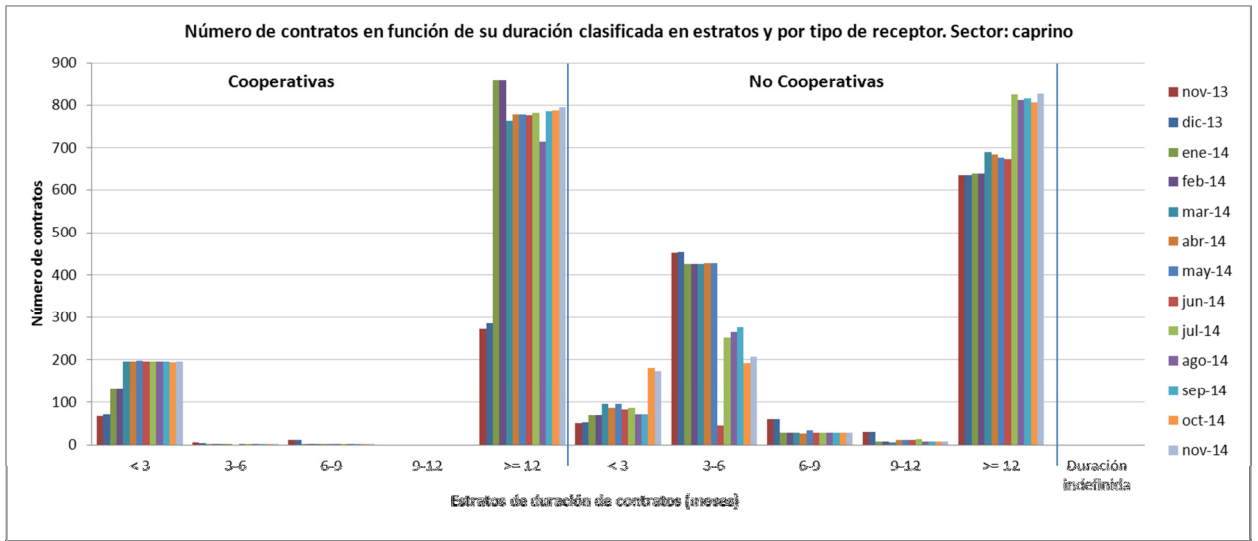


Parámetro 2. Evolución mensual de leche registrada



Mínimo aumento del promedio de duración de los contratos en vigor registrados, se pasa de 9,51 a 9,52 meses.

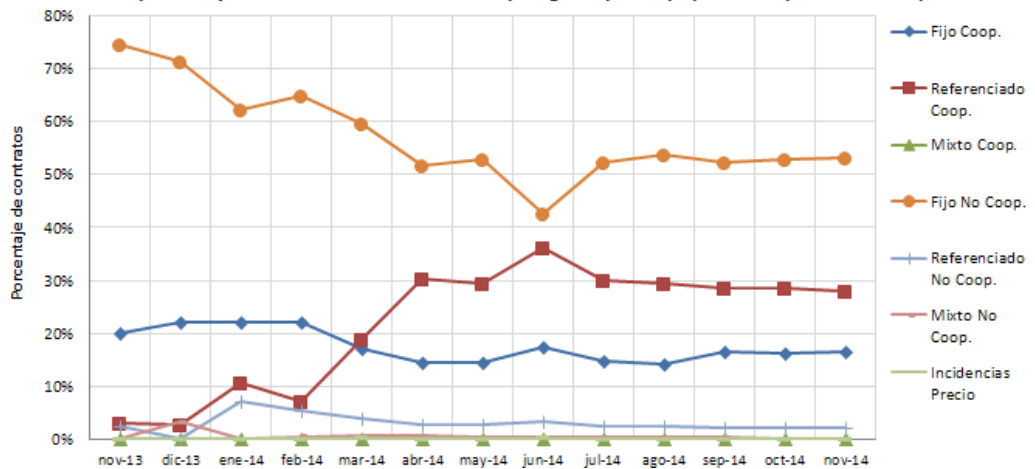
Parámetro 3. Evolución del número de contratos por estratos de duración



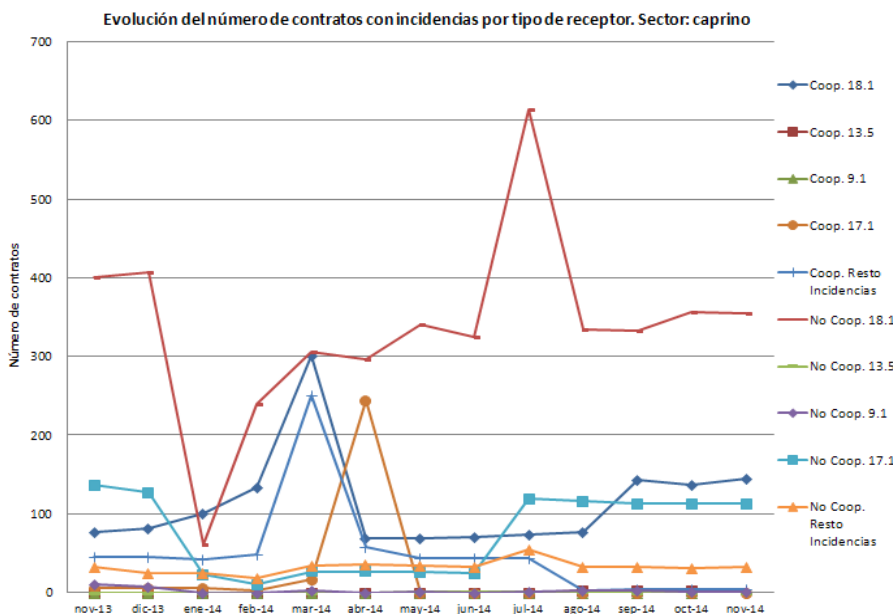
Parámetro 4. Evolución de la tipología de precios

Sin variaciones un mes más según la tipología de precios de los contratos registrados, tal y como muestra la siguiente gráfica:

Evolución del porcentaje de contratos en función de la tipología de precio y tipo de receptor. Sector: caprino



Parámetro 5. Evolución del número de contratos con incidencias por receptor



Estabilidad en la detección de incidencias en el registro de contratos.