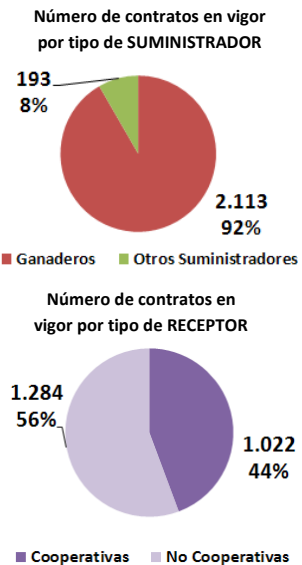
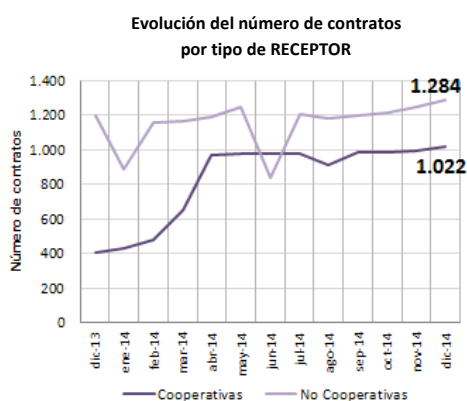
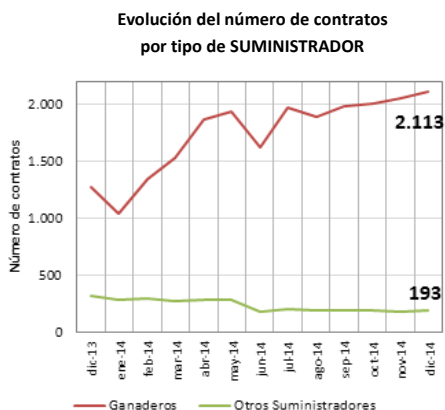
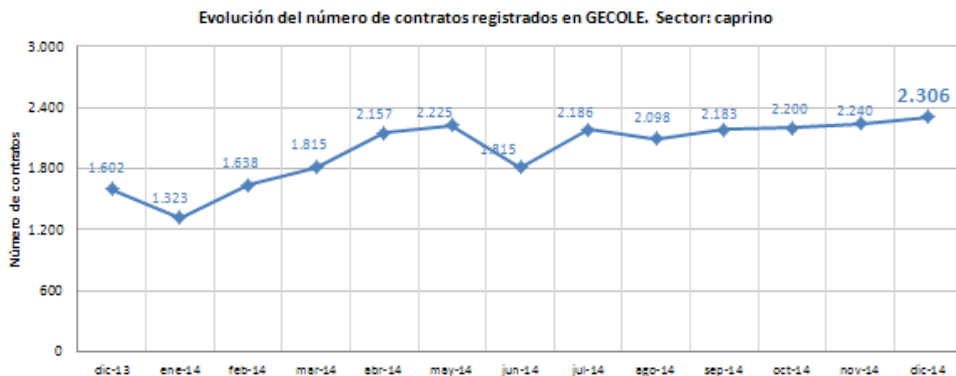




FECHA DE PUBLICACIÓN: Febrero de 2015. Información relativa a contratos en vigor a 31 de diciembre de 2014.

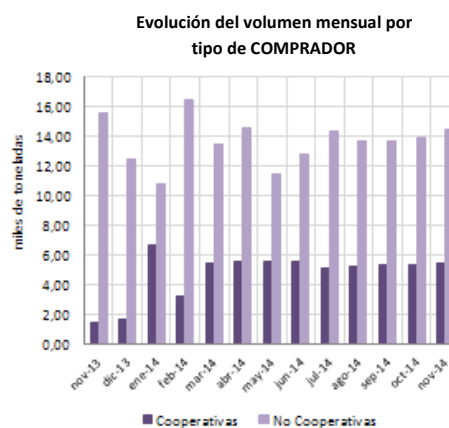
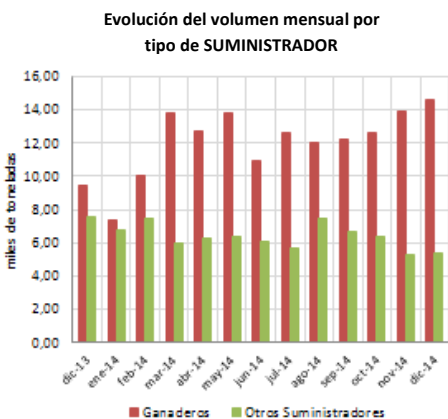
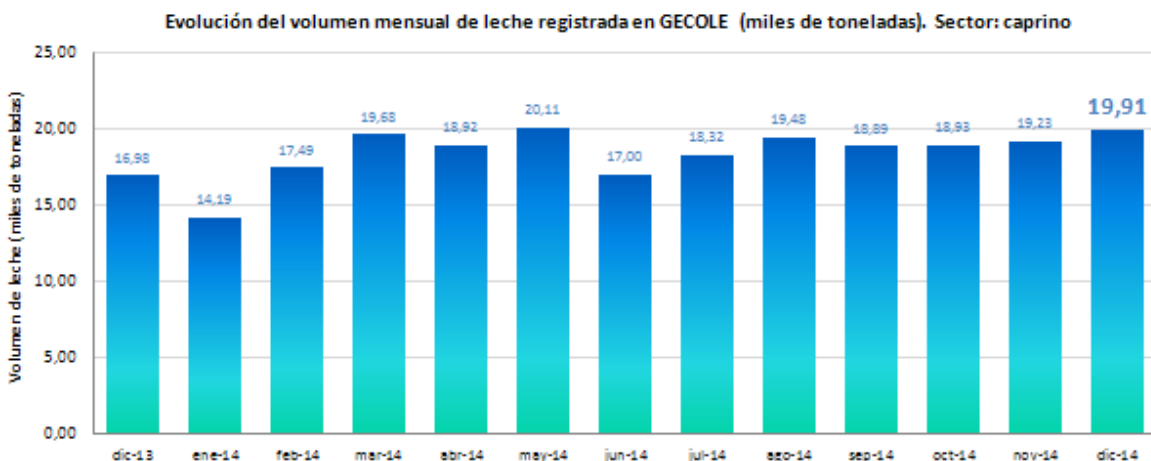
Parámetro 1. Evolución del número de contratos

Segundo mes consecutivo que se alcanza una cifra máxima de contratos registrados en vigor de leche de cabra, 2.306.



Parámetro 2. Evolución mensual de leche registrada

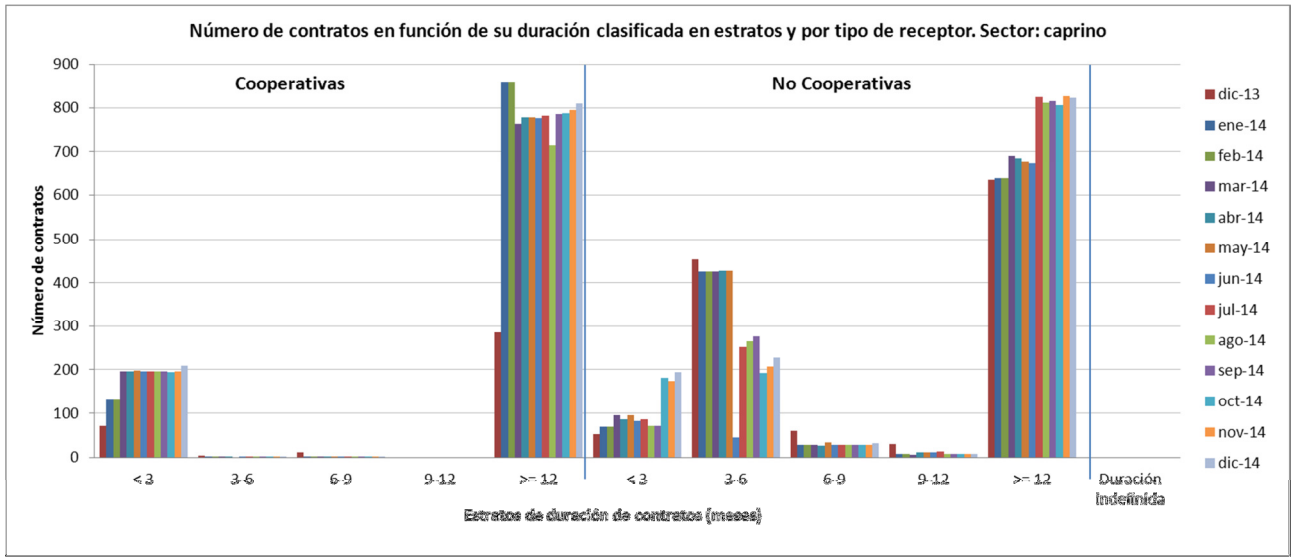
19,91 mil toneladas de leche registradas bajo contrato obligatorio este mes.





Ligera disminución en el promedio de duración de los contratos registrados en vigor, pasando de 9,52 meses en el mes anterior a 9,35 meses este.

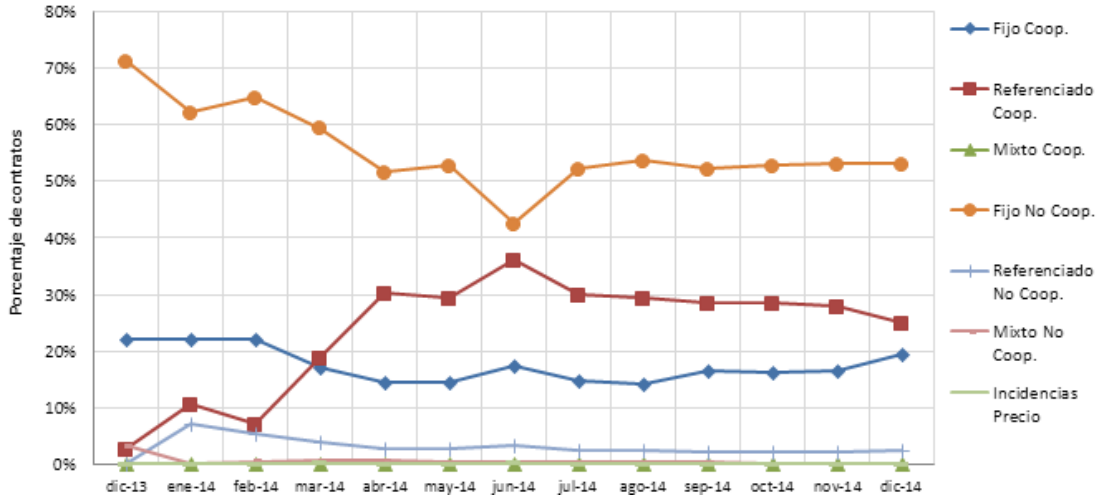
Parámetro 3. Evolución del número de contratos por estratos de duración



Parámetro 4. Evolución de la tipología de precio

Variaciones únicamente reseñables en los contratos firmados por cooperativas: aumento de los precios fijos en detrimento de los referenciados.

Evolución del porcentaje de contratos en función de la tipología de precio y tipo de receptor. Sector: caprino



Parámetro 5. Evolución del número de contratos con incidencias por receptor

Pocas variaciones este mes en la detección de incidencias, sólo un ligero aumento en la incidencia 18.1 (retraso > 1 mes en el depósito en GECOLE) en contratos firmados por cooperativas.

Evolución del número de contratos con incidencias por tipo de receptor. Sector: caprino

